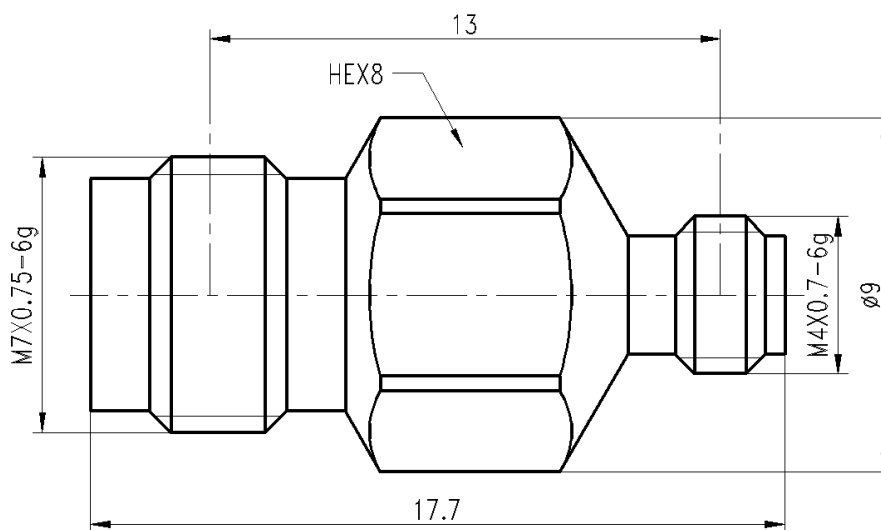


1.0/2.4-KKG 规格书

单位 mm



性能规范:

项目	要求值
材质和涂覆	
外导体	不锈钢钝化
内导体	镀铜镀金
介质体	PEI
电气性能	
特性阻抗	50Ω
使用频率	10MHz~50GHz
绝缘电阻	≥5000MΩ
介质耐电压	200Vrms
接触电阻	中心导体≤4mΩ, 外导体≤2.5mΩ
电压驻波比	≤1.25 (1.0 端配对测试)
插入损耗	≤0.08 √ f(GHz)dB (1.0 端配对测试)
机械性能	
啮合力和分离力	2.4 端: ≤0.8Nm; 1.0 端: ≤0.6Nm
连接力矩	2.4 端: 0.8Nm~1.1Nm; 1.0 端: 0.3Nm~0.41Nm
耐久性	500 次
环境	
高频振动	试验方法 204, 试验条件 D
冲击	试验方法 213, 试验条件 I
温度冲击	试验方法 107, 试验条件 B
腐蚀 (盐雾)	试验方法 101, 试验条件 B
耐湿	试验方法 106, 省略步骤 7b, 绝缘电阻 ≥200MΩ

执行标准: GJB 681A-2002、GJB360B-2009。